

SOLUZIONI SOFTWARE SU
MISURA, PROGETTATE PER
LA TUA IMPRESA



Ogni Processo Industriale è
basato sul **fattore tempo**, noi
vi aiutiamo a controllarlo...



Perché può servire il software

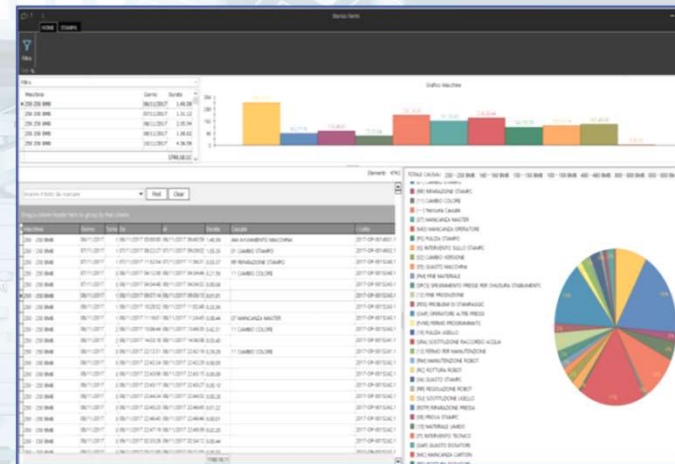
PolifemoXe Validation Module 4.0 ?:

- ❖ Evidenziamo quanto sottolineato dall’Agenzia delle Entrate con la circolare n. 9/E del 23 luglio 2021 (pagine 35 e 36) relativamente all’obbligo di mantenimento nel tempo dei requisiti industria 4.0, ai fini dei successivi controlli, per tutto il periodo di fruizione dei benefici (al momento minimo 3 anni), pena la revoca dell’agevolazione (quindi con totale restituzione del beneficio, nonché di pari cifra a titolo di interessi e sanzioni).
- ❖ Tra i requisiti richiesti per il mantenimento dei benefici 4.0, di estrema rilevanza è il sistema di interconnessione, requisito fondamentale a cui fa riferimento la citata “reportistica sistemica”.
- ❖ **Al fine di rendere la documentazione più solidamente conforme alle richieste normative, sarebbe opportuno allegare specifici report/verbali periodici:** vi sarà così la possibilità di relazionare puntualmente, anche con giustificativi dettagliati, tutte le eventuali problematiche di interconnessione o interruzioni della trasmissione dei dati che si potessero essere verificate; cosa che, appunto, in assenza di circostanziate giustificazioni, potrebbe portare alla revoca dell’agevolazione

PolifemoXe Validation Module 4.0

COSA FA:

- Documenta, con un'adeguata e sistematica reportistica, il mantenimento dei requisiti richiesti dalla normativa per l'ottenimento del credito d'imposta.
- Agevola la raccolta delle informazioni ritenute «probanti» circa l'utilizzo dei beni ottenuti attraverso i benefici dell'Industria 4.0.



Storico Produzione

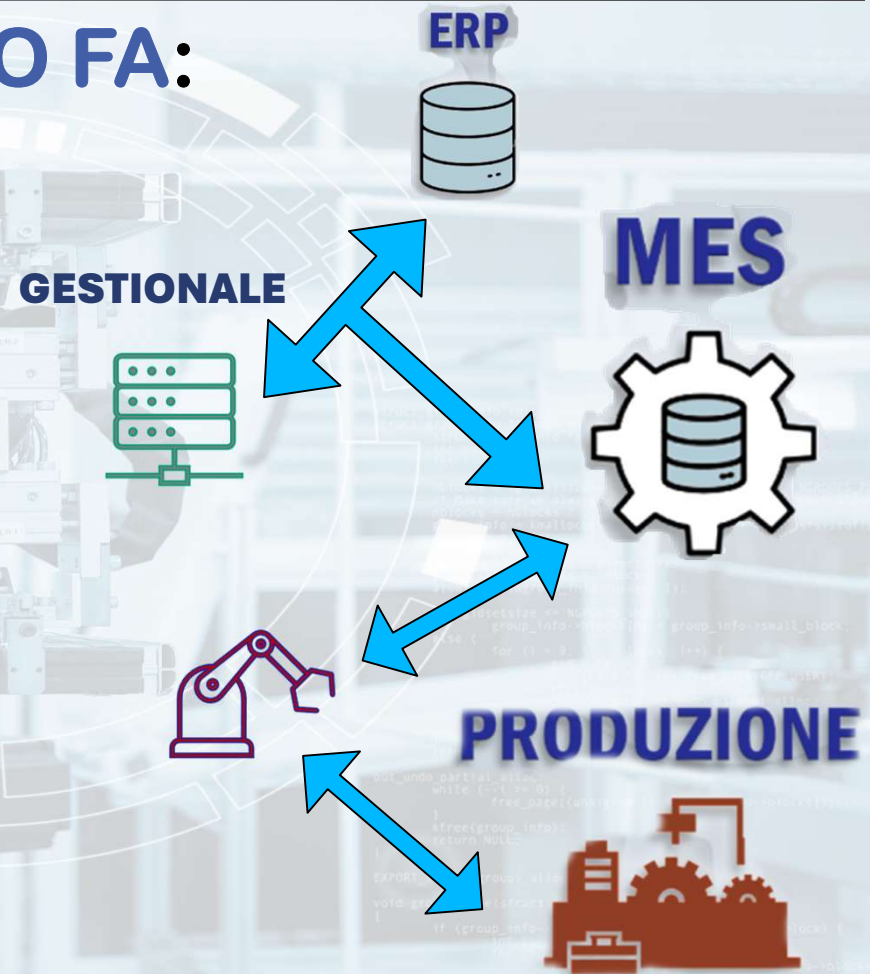
Id	Sch	Sche	Op	Im	Q13	Q14	Causale
P01 - Negri B 08/01	2	2401281	KMP-DLP/ACCUMULATORE DIF-ST-KI 19/0	2/2	1452	0	
P02 - Negri B 08/01	1	2401281	KMP-DLP/ACCUMULATORE DIF-ST-KI 19/0	2/2	1098	0	
P02 - Negri B 08/01	2	2312559	RUP-92.91 SUPP. "VULKORIK" d1-ST-RI/1UH	1/2	210	010	Puntnah
P03 - Negri B 08/01	1	2312559	RUP-92.91 SUPP. "VULKORIK" d1-ST-RI/1UH	2/2	56	0	
P03 - Negri B 08/01	2	2388181	VPD-0519 ANELLO A SIFONE C1-ST-EN/NA3	2/2	638	0	
P03 - Negri B 08/01	3	2388181	VPD-0519 ANELLO A SIFONE C1-ST-EN/NA3	2/2	1564	0	
P04 - Negri B 07/01	1	2414741	VPD-0538 ROND PROT COLL CL/ST-SI 19/0	1/1	2178	0	
P04 - Negri B 07/01	1	2414741	VPD-0538 ROND PROT COLL CL/ST-SI 19/0	1/1	475	0	10 001 Avviam
P04 - Negri B 07/01	1	2414741	VPD-0538 ROND PROT COLL CL/ST-SI 19/0	1/1	667	0	
				8/8	16288	0	
				8/8	16072	0	
				8/8	14504	0	
				1/1	0	0	150 001 Avviam
				12/12	1484	0	



COME LO FA:

➤ Traccia il flusso dati in modalità bidirezionale tra Gestionale o ERP (ove presente) e M.E.S tramite DB o files.

➤ Traccia il flusso dati in modalità bidirezionale tra M.E.S e macchinari di produzione a mezzo protocolli di comunicazione (es. OPC-UA, OPC-DA, Euromap63, Euromap77 etc.).



- Si appone firma digitale avente data certa su un report personalizzato (che indichi ad es. turno, giorno, settimana) eventualmente inviato su richiesta via e-mail, finalizzato alla validazione di conformità dei requisiti del protocollo Ind.4.0

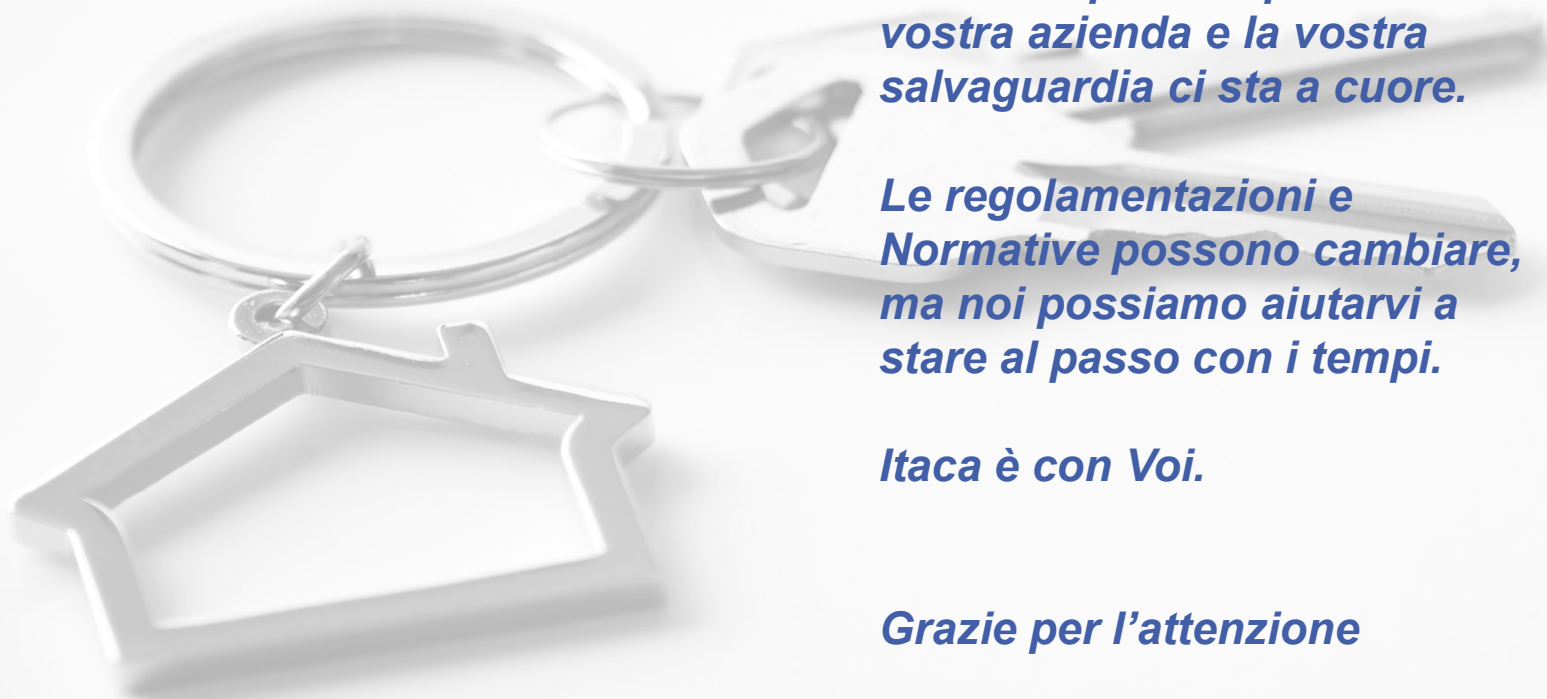
Storico Produzione

Macchina	Gior	T	Lotto	Articolo	Descrizione Articolo	Sta	Sch	Sche	Op	Im	Q.tà	Q.tà	Causale	T
BOY 35 - BO	07/0	1	2425218	FOL-4960	CALOTTA PB440	ST-F	4356			2/2	1452	0		
BOY 35 - BO	07/0	2	2425218	FOL-4960	CALOTTA PB440	ST-F	4356			2/2	1116	0		
BOY 35 - BO	08/0	2	2425218	FOL-4960	CALOTTA PB440	ST-F	4356			2/2	1098	0		
BOY 35 - BO	08/0	1	2425218	FOL-4960	CALOTTA PB440	ST-F	4356			2/2	1464	0		
P01 - Negri	07/0	1	2401260	KMP-DLPI	ACCUMULATORE DIF	ST-KI	19.0			1/2	0	210	010 Puntinat	
P01 - Negri	07/0	1	2401261	KMP-DLPI	ACCUMULATORE DIF	ST-KI	19.0			2/2	56	0		
P01 - Negri	07/0	1	2401260	KMP-DLPI	ACCUMULATORE DIF	ST-KI	19.0			2/2	2040	0		
P01 - Negri	07/0	2	2401261	KMP-DLPI	ACCUMULATORE DIF	ST-KI	19.0			2/2	638	0		
P01 - Negri	08/0	2	2401261	KMP-DLPI	ACCUMULATORE DIF	ST-KI	19.0			2/2	1564	0		
P01 - Negri	08/0	1	2401261	KMP-DLPI	ACCUMULATORE DIF	ST-KI	19.0			2/2	2178	0		
P02 - Negri	08/0	1	2312559	RUP-92.9	SUPP. "VULKOFIX" d1	ST-RI	UHH			1/1	0	10	001 Avviame	
P02 - Negri	08/0	2	2312559	RUP-92.9	SUPP. "VULKOFIX" d1	ST-RI	UHH			1/1	475	0		
P02 - Negri	08/0	1	2312559	RUP-92.9	SUPP. "VULKOFIX" d1	ST-RI	UHH			1/1	667	0		
P03 - Negri	08/0	2	2388181	VPD-0515	ANELLO A SIFONE C	ST-EN	NA3			8/8	16088	0		
P03 - Negri	08/0	3	2388181	VPD-0515	ANELLO A SIFONE C	ST-EN	NA3			8/8	16072	0		
P03 - Negri	08/0	1	2388181	VPD-0515	ANELLO A SIFONE C	ST-EN	NA3			8/8	14504	0		
P04 - Negri	07/0	1	2414741	VPD-0539	ROND.PROT.COLLCU	ST-SI	19.0			1/12	0	150	001 Avviame	
P04 - Negri	07/0	1	2414741	VPD-0539	ROND.PROT.COLLCU	ST-SI	19.0			12/1	11484	0		



Vantaggi per la tua Azienda:

- **VERIFICA MANTENIMENTO REQUISITI 4.0:** puoi fronteggiare le richieste dell’Agenzia delle Entrate tramite la **Raccolta di Informazioni «Probanti»** al fine di ridurre la possibilità di revoca dell’agevolazione.
- E’ ammissibile all'agevolazione fiscale prevista dalla normativa «Industria 4.0».
- Raccolta permanente della documentazione «probante» lo stato dei beni, in maniera completa, automatizzata ed in totale sicurezza,
- Produzione di un Report, almeno giornaliero (che riporti ad esempio il normale funzionamento, fermi/ripristini, ecc.) per ogni singola macchina collegata;
- Dati aggregati sempre disponibili per il download,
- Dossier non modificabile firmato digitalmente da **ITACA** con apposizione contemporanea di ora e date certe.



***Ci avete aperto le porte della
vostra azienda e la vostra
salvaguardia ci sta a cuore.***

***Le regolamentazioni e
Normative possono cambiare,
ma noi possiamo aiutarvi a
stare al passo con i tempi.***

Itaca è con Voi.

Grazie per l'attenzione

ITACA SRL

via Sandro Pertini, 12

63812 • Montegranaro (FM) • Italy

Tel. +39 0734.445279 - 445294

Fax. +39 0734.893202

E-Mail: info@itacasw.it

Internet: www.itacasw.it

P.IVA e Cod. Fisc. IT01187300437



*Un uomo può provare entusiasmo per 30 minuti,
altri per 30 giorni,
ma chi prova entusiasmo per 30 anni fa della sua vita un successo.*

(Edward B. Butler)

